

ImageRUNNER ADVANCE DX C5860i

PRODUTIVIDADE PODEROSA ATRAVÉS DE EQUIPAMENTOS MULTIFUNÇÕES A3 A CORES SEGUROS

OPÇÕES PRINCIPAIS DE CONFIGURAÇÃO



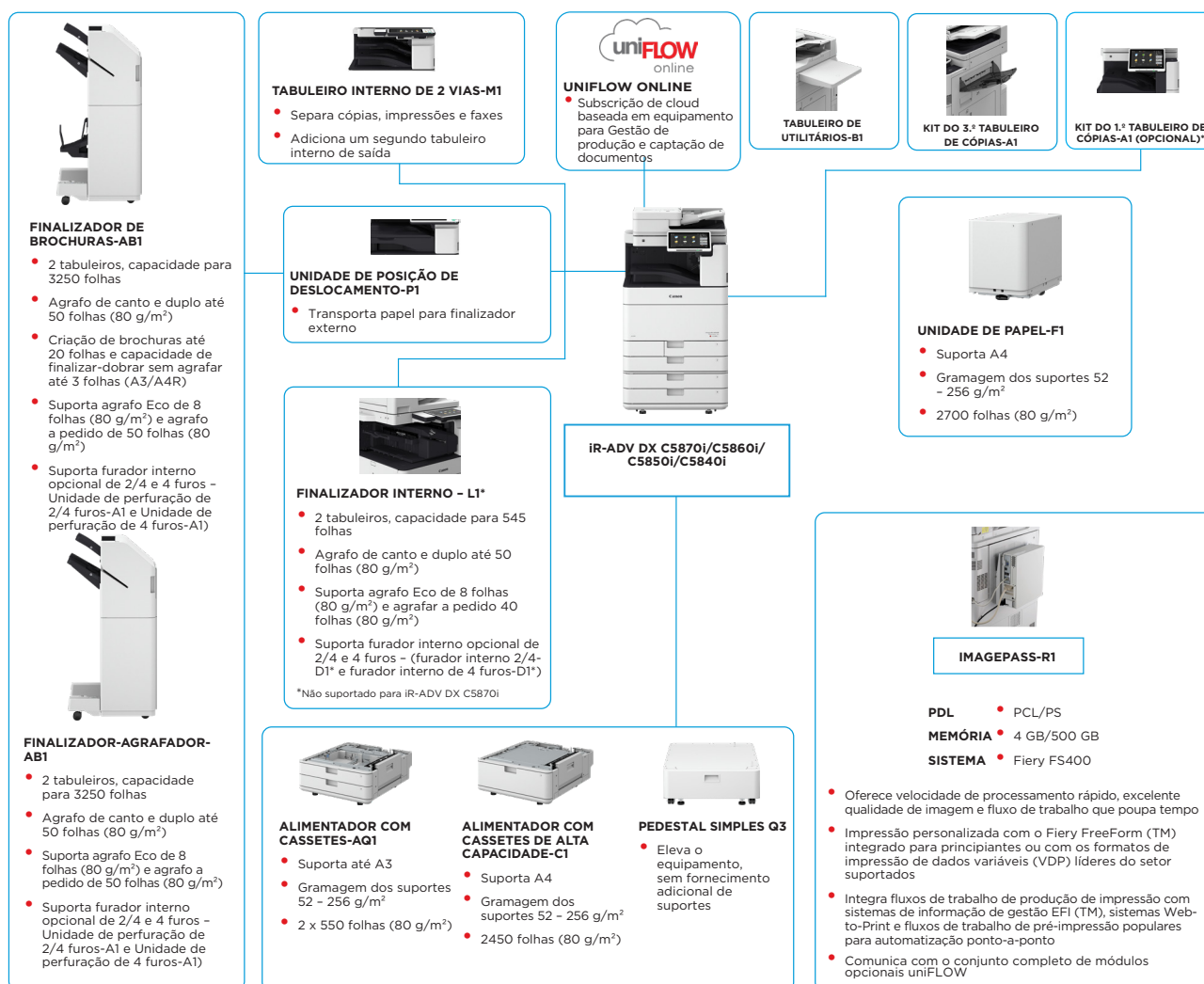
Canon uniFLOW Online
Outstanding Cloud Output Management Solution



Canon uniFLOW Online
Outstanding Cloud Output Management Solution



New to the Line



Esta configuração simples destina-se apenas a fins ilustrativos. Para obter uma lista completa de opções e a relação exata de compatibilidade, consulte o [configurador de produtos online](#).

A plataforma unificada de firmware (UFP) garante a disponibilidade das atualizações de funcionalidades e de segurança mais recentes, para uma melhor experiência do utilizador em todo o portefólio IR ADVANCE DX.

* Para promover a sustentabilidade e poupar nas matérias-primas necessárias para os plásticos, o kit do 1.º tabuleiro de cópias-A1 é opcional.

Canon

CARATERÍSTICAS TÉCNICAS

ImageRUNNER ADVANCE DX C5860i

UNIDADE PRINCIPAL Tipo de equipamento Funções principais	Multifunções laser a cores A3 Impressão, cópia, digitalização, envio, armazenamento e fax opcional Processador Dual Core de 1,8 GHz Ecrã tátil LCD TFT WVGA a cores de 25,7 cm/10,1" (inclinável até 90°) Standard: 5,0 GB de RAM Standard: (SSD) 256 GB, Opcional: (SSD) 256 GB, 1 TB	Tipos de letra	Tipos de letra PS: Roman 136 Tipos de letra PCL: 93 tipos de letra Roman, 10 tipos de letra Bitmap, 2 tipos de letra OCR, Andale Mono WT J/K/S/T ^{*1} (japonês, coreano, chinês simplificado e tradicional), tipos de letra de códigos de barras ^{*2} ^{*1} Requer o tipo de letra internacional PLC – A1 opcional. ^{*2} Requer o kit de impressão de códigos de barras – D1 opcional.
Processador Painel de controlo	REDE Standard: 1000Base-T/100Base-TX/10Base-T, LAN sem fios (IEEE 802.11 b/g/n); Opcional: NFC, Bluetooth de baixo consumo	Funções de impressão	Impressão protegida, marca de água protegida, cabeçalho/rodapé, esquema da página, impressão frente e verso, orientações/formatos de papel mistos, capa/contracapa, redução de toner, impressão de póster, suspensão forçada da impressão, data da impressão, impressão agendada, impressão através de impressora virtual
Memória Armazenamento	OUTROS Standard: USB 2.0 (anfitrião) × 1, USB 3.0 (anfitrião) × 1, USB 2.0 (equipamento) × 1; Opcional: interface standard, interface de controlo de cópias Standard: 1200 folhas 1 tabuleiro multifunções para 100 folhas 2 cassetes de papel para 550 folhas, Máximo: 6350 folhas (com alimentador com cassetes de alta capacidade-C1 + compartimento de Papel-F1)	Sistema operativo	UFRil: Windows® 8.1/10/Server 2012/Server 2012 R2/Server 2016/Server 2019, Mac OS X (10.11 ou posterior) PCL: Windows® 8.1/10/Server 2012/Server 2012 R2/Server 2016/Server 2019 PS: 8.1/10/Server 2012/Server 2012 R2/Server 2016/Server 2019, Mac OS X (10.11 ou posterior) PPD: Windows® 8.1/10, Mac OS X (10.10 ou posterior) Software McAfee Embedded Control À data de outubro de 2020
Interface de ligação	Máximo: 3450 folhas (com finalizador-agrafiador-AB1 ou finalizador de brochuras-AB1 e kit do 3.º tabuleiro de cópias-A1)	CARATERÍSTICAS TÉCNICAS DE CÓPIA Velocidade de cópia (preto e branco/a cores) [*] apenas de uma face	iR-ADV DX C5870i até 70 ppm (A4, A5*, A5R, A6R), até 36 ppm (A3), até 42 ppm (A4R) iR-ADV DX C5860i até 60 ppm (A4, A5*, A5R, A6R), até 32 ppm (A3), até 36 ppm (A4R) iR-ADV DX C5850i até 50 ppm (A4, A5*, A5R, A6R), até 27 ppm (A3), até 30 ppm (A4R) iR-ADV DX C5840i até 40 ppm (A4, A5*, A5R, A6R), até 21 ppm (A3), até 24 ppm (A4R) iR-ADV DX C5870i: Aprox. 2,7/3,7 segundos ou menos iR-ADV DX C5860i: Aprox. 2,9/4,2 segundos ou menos iR-ADV DX C5850i: Aprox. 3,4/4,9 segundos ou menos iR-ADV DX C5840i: Aprox. 4,1/6,1 segundos ou menos 600 × 600 Até 999 cópias Automática ou manual (9 níveis) Zoom variável: 25% a 400% (incrementos de 1%) Redução/ampliação predefinida: 25%, 50%, 70%, 100% (1:1), 141%, 200%, 400%
Capacidade de fornecimento de papel (A4, 80 g/m²)	Ordenar, agrupar, deslocar, agrafar, finalizar-agrafiar, furar, agrafar eco, agrafar a pedido [*] As capacidades de finalização variam dependendo das opções ligadas.	Tempo de saída da primeira cópia (A4, preto e branco/a cores)	Rácios R/E predefinidos por área, frente e verso, ajuste da densidade, seleção do tipo de original, modo de interrupção, livro para duas páginas, original frente e verso, criação de trabalho, N em 1, adicionar capa, inserção de folhas, originais de formatos diferentes, numeração de páginas, numeração de conjuntos de cópias, nitidez, apagar moldura, marca de água protegida, data de impressão, intervalo, imprimir e verificar, negativo/positivo, respetir imagens, unir blocos de trabalho, imagem espelhada, armazenar na caixa de correio, sobrepor imagem, cópia do cartão de identificação, ignorar páginas em branco, original de formato livre, modo de cor, cópia de reserva, amostra de cópia
Capacidade de saída de papel (A4, 80 g/m²) Capacidades de finalização	Tabuleiro multifunções: Fino, normal, reciclado, colorido, revestido, grosso, Bond, transparência, etiquetas, perfurado, timbrado, separadores, envelopes Cassete de papel (superior/inferior): Fino, normal, reciclado, colorido, grosso, Bond, transparência, perfurado, timbrado, envelopes [*] [*] Requer o alimentador de envelopes (standard). Tabuleiro multifunções: Formato standard: SRA3, A3, A4, A4R, A5, A5R, A6R, B4, B5 e B5R Formato personalizado: 98,0 × 139,7 mm a 320,0 × 457,2 mm Formato livre: 98,0 × 139,7 mm a 320,0 × 457,2 mm Envelopes: COM 10 n.º 10, Monarch, DL, ISO-C5 Formato personalizado de envelope: 98,0 × 90,0 mm a 320,0 × 457,2 mm Cassete superior: Formato standard: A4, A5, A5R, A6R, B5 Formato personalizado: 98,0 × 148,0 mm a 297,0 × 215,9 mm Envelopes: COM10 n.º 10, Monarch, DL, ISO-C5 Cassete inferior: Tamanho standard: A3, A4, A4R, A5, A5R, A6R, B4, B5 e B5R Formato personalizado: 98,0 × 148,0 mm a 304,8 × 457,2 mm Envelopes: COM10 n.º 10, Monarch, DL, ISO-C5 Tabuleiro multifunções: 52 a 300 g/m² Cassete de papel (superior/inferior): 52 a 256 g/m² Duplex: 52 a 256 g/m²	Resolução de cópia (dpi) Várias cópias Densidade de cópia Ampliação	iR-ADV DX C5870i: Aprox. 2,7/3,7 segundos ou menos iR-ADV DX C5860i: Aprox. 2,9/4,2 segundos ou menos iR-ADV DX C5850i: Aprox. 3,4/4,9 segundos ou menos iR-ADV DX C5840i: Aprox. 4,1/6,1 segundos ou menos 600 × 600 Até 999 cópias Automática ou manual (9 níveis) Zoom variável: 25% a 400% (incrementos de 1%) Redução/ampliação predefinida: 25%, 50%, 70%, 100% (1:1), 141%, 200%, 400%
Tipos de papel suportados	Tabuleiro multifunções: Formato standard: SRA3, A3, A4, A4R, A5, A5R, A6R, B4, B5 e B5R Formato personalizado: 98,0 × 139,7 mm a 320,0 × 457,2 mm Envelopes: COM 10 n.º 10, Monarch, DL, ISO-C5 Formato personalizado de envelope: 98,0 × 90,0 mm a 320,0 × 457,2 mm Cassete superior: Formato standard: A4, A5, A5R, A6R, B5 Formato personalizado: 98,0 × 148,0 mm a 297,0 × 215,9 mm Envelopes: COM10 n.º 10, Monarch, DL, ISO-C5 Cassete inferior: Tamanho standard: A3, A4, A4R, A5, A5R, A6R, B4, B5 e B5R Formato personalizado: 98,0 × 148,0 mm a 304,8 × 457,2 mm Envelopes: COM10 n.º 10, Monarch, DL, ISO-C5 Tabuleiro multifunções: 52 a 300 g/m² Cassete de papel (superior/inferior): 52 a 256 g/m² Duplex: 52 a 256 g/m²	Funcionalidades de cópia	Alimentador automático de documentos em frente e verso de uma só passagem [Frente e verso para frente e verso (automático)] [*] A função de detetar alimentação de várias folhas é suportada. até 200 folhas
Formatos de papel suportados	Modo de arranque rápido: 4 segundos ou menos [*] [*] Período de tempo após ligar o equipamento até o ícone de cópia ser apresentado e estar ativo para utilização no ecrã tátil. Após modo de suspensão: 7 segundos ou menos (iR-ADV DX C5870i) 6 segundos ou menos (iR-ADV DX C5860i/C5850i/C5840i) Após ligar: 6 segundos ou menos (com modo de Início rápido) [*] [*] Período de tempo desde a ativação do equipamento até a cópia estar pronta (sem reserva de impressão).	CARATERÍSTICAS TÉCNICAS DE DIGITALIZAÇÃO Tipo	Vidro de exposição: folha, livro e objetos tridimensionais Gramagem de papel do alimentador de documentos: Digitalização de uma face: 38 a 220 g/m² (preto e branco/a cores) Digitalização frente e verso: 38 a 220 g/m² (preto e branco/a cores) [*] Um peso aceitável de A6R ou inferior é de 50 a 220 g/m2. Formato de digitalização do vidro de exposição: 297,0 mm × 431,8 mm Formato de papel do alimentador de documentos: A3, A4, A4R, A5, A5R, A6R, B4, B5, B5R, B6R Formato personalizado: 70,0 × 139,7 mm a 304,8 × 431,8 mm Digitalização de uma face: 135/135 (300 × 300 dpi, envio), 80/80 (600 × 600 dpi, cópia), Digitalização frente e verso: 270/270 (300 × 300 dpi, envio), 160/90 (600 × 600 dpi, cópia) Digitalização para cópia: 600 × 600 Digitalização para envio: (Push) 600 × 600 (SMB/FTP/WebDAV/iFAX), (Pull) 600 × 600 Digitalização para fax: 600 × 600 Color Network ScanGear2, Para TWAIN e WIA SO suportados: Windows® 8.1/10/Server 2012/Server 2012 R2/Server 2016 À data de março de 2020 Digitalização Push, digitalização Pull, digitalização para o Box, digitalização para espaço avançado, digitalização para rede, digitalização para dispositivo de memória USB, digitalização para dispositivos móveis, digitalização para a cloud (uniFLOW Online – opcional)
Tempo de aquecimento	Após ligar: 6 segundos ou menos (com modo de Início rápido) [*] [*] Período de tempo desde a ativação do equipamento até a cópia estar pronta (sem reserva de impressão).	Capacidade de papel do alimentador de documentos (80 g/m²) Originais e gramagens aceitáveis	Standard: e-mail/Internet FAX (SMTP), SMB3.0, FTP, WebDAV, Mail Box Opcional: Super G3 FAX, IP Fax LDAP (2000)/local (1600)/marcação rápida (200) Push: até 600 × 600 Pull: até 600 × 600
Dimensões (L x P x A)	iR-ADV DX C5870i/C5860i/C5850i/C5840i: 620 x 722 x 937 mm iR-ADV DX C5870i/C5860i/C5850i/C5840i: Básico: 1138 x 1162 mm (tampa direita aberta com tabuleiro multifunções estendido + gavetas de cassetes abertas) Totalmente configurado: 1866 × 1162 mm (finalizador-agrafiador-AB1/finalizador de brochuras-AB1 com o tabuleiro de extensão estendido + compartimento de papel-F1 + gavetas de cassetes abertas)	Formatos de papel suportados	
Espaço para instalação (L x P)	iR-ADV DX C5870i: aprox. 108 kg incluindo toner normal iR-ADV DX C5860i/C5850i: aprox. 105 kg incluindo toner normal iR-ADV DX C5840i: aprox. 104 kg incluindo toner normal	Velocidade de digitalização (ipm: preto e branco/a cores; A4)	
Peso	iR-ADV DX C5870i: aprox. 108 kg incluindo toner normal iR-ADV DX C5860i/C5850i: aprox. 105 kg incluindo toner normal iR-ADV DX C5840i: aprox. 104 kg incluindo toner normal	Resolução de digitalização (dpi)	
CARATERÍSTICAS TÉCNICAS DE IMPRESSÃO Velocidade de impressão (preto e branco/a cores) [*] apenas de uma face	iR-ADV DX C5870i até 70 ppm (A4, A5*, A5R, A6R), até 36 ppm (A3), até 42 ppm (A4R) iR-ADV DX C5860i até 60 ppm (A4, A5*, A5R, A6R), até 32 ppm (A3), até 36 ppm (A4R) iR-ADV DX C5850i até 50 ppm (A4, A5*, A5R, A6R), até 27 ppm (A3), até 30 ppm (A4R) iR-ADV DX C5840i até 40 ppm (A4, A5*, A5R, A6R), até 21 ppm (A3), até 24 ppm (A4R)	Caraterísticas técnicas de digitalização a pedido	
Resolução de impressão (dpi)	1200 x 1200	Método de digitalização	
Linguagens de descrição de página	Standard: UFR II, PCL6, Adobe® PostScript®3™	CARATERÍSTICAS TÉCNICAS DE ENVIO Destino	
Impressão direta	Tipos de ficheiros suportados: PDF, EPS, TIFF/JPEG e XPS. AirPrint, Mopria, Universal Print da Microsoft	Livro de endereços Resolução de envio (dpi)	
Impressão a partir de dispositivos móveis e da cloud	Canon PRINT Business e uniFLOW Online (opcional) Está disponível uma gama de software e de soluções baseadas em MEAP para impressão a partir de dispositivos móveis ou de equipamentos ligados à Internet e de serviços de funcionamento na cloud, consoante os seus requisitos. Contacte o seu representante de venda para obter mais informações		

Canon

CARATERÍSTICAS TÉCNICAS

ImageRUNNER ADVANCE DX C5860i

Protocolo de comunicação	Ficheiro: FTP (TCP/IP), FTPS (FTP encriptado), SMB3.0 (TCP/IP), WebDAV E-mail/I-Fax: SMTP, POP3	Auditoria e gestão do equipamento	Palavra-passe de administrador, certificado digital e gestão de chaves, registo de auditoria, Cooperação com o sistema externo de auditoria de segurança (Security Information and Event Management), registo de dados de imagem, programação da política de segurança
Formato de ficheiro	TIFF, JPEG, PDF (cor limitada, compacto, pesquisável, política de aplicação, otimização para Web, PDF/A-1b, Trace & Smooth, encriptado, assinatura do equipamento, assinatura do utilizador), XPS (compacto, pesquisável, assinatura do equipamento, assinatura do utilizador), Office Open XML (PowerPoint, Word)	CARATERÍSTICAS TÉCNICAS AMBIENTAIS	
Funções de envio universal	Seleção do tipo de original, original frente e verso, livro para duas páginas, originais de tamanhos diferentes, ajuste da densidade, nitidez, rácio de cópias, apagar moldura, criação de trabalho, envio atrasado, pré-visualização, aviso de trabalho concluído, nome do ficheiro, sujeito/mensagem, responder a, prioridade de e-mail, relatório TX, orientação de conteúdo original, ignorar páginas em branco	Ambiente de funcionamento	Temperatura: 10 °C a 30 °C Humidade: 20 a 80% HR (humidade relativa) 220-240 V, 50/60 Hz, 6 A
	(Opcional)	Fonte de alimentação	Máximo: Aprox. 2000 W (iR-ADV DX C5870i) Aprox. 1800 W (iR-ADV DX C5860i/C5850i/C5840i) Cópia (com digitalização contínua AADF): Aprox. 943 W ^{*1} Em espera: aprox. 53,4 W ^{*1} Modo de suspensão: aprox. 0,8 W ^{*2}
CARATERÍSTICAS TÉCNICAS DE FAX		Consumo de energia	^{*1} Valor de referência: uma unidade medida ^{*2} O modo de 0,8 W não se encontra disponível em todas as circunstâncias devido a determinadas definições.
Número máximo de linhas de ligação	2 (2.ª linha opcional)		Consumo elétrico típico (TEC)*: iR-ADV DX 5870i: 0,86 kWh iR-ADV DX 5860i: 0,71 kWh iR-ADV DX 5850i: 0,58 kWh iR-ADV DX 5840i: 0,46 kWh
Velocidade do modem	Super G3: 33,6 Kbps G3: 14,4 Kbps		^{*Em conformidade com a norma Energy Star 3.0 dos EUA}
Método de compressão	MH, MR, MMR, JBIG	Níveis de ruído (preto e branco/a cores)	Nível de potência sonora (LWA,m) Ativa (preto e branco) (uma face) iR-ADV DX 5870i: 66 dB*, Kv 3 dB* iR-ADV DX 5860i: 64 dB*, Kv 3 dB* iR-ADV DX 5850i: 62 dB*, Kv 3 dB* iR-ADV DX 5840i: 61 dB*, Kv 3 dB*
Resolução (dpi)	400 x 400 (ultrafina), 200 x 400 (superfina), 200 x 200 (fina), 200 x 100 (normal)		^{* Valor de referência: apenas uma unidade medida com base na norma ISO 7779, descrita com base na norma ISO 9296 (2017)}
Formato de envio/receção	Envio: A3, A4, A4R, A5*, A5R*, B4, B5*, B5R* [†] Receção: A3, B4, A4, A4R, A5R, B5, B5R ^{*1} Enviado como A4 ^{*2} Enviado como B4 curto		Pressão sonora (LpAm) Posição de utilizador: Ativa (preto e branco/a cores) (uma face) iR-ADV DX 5870i: 52 dB*/52 dB* iR-ADV DX 5860i: 50 dB*/51 dB* iR-ADV DX 5850i: 48 dB*/49 dB* iR-ADV DX 5840i: 47 dB*/47 dB*
Memória de fax	Até 30 000 páginas [2000 trabalhos]		Suspensão iR-ADV DX C5870i/C5860i/C5850i: 23 dB*
Marcações rápidas	Máx. 200		^{* Valor de referência: apenas uma unidade medida com base na norma ISO 7779, descrita com base na norma ISO 9296 (2017)}
Marcações por grupos/destinos	Máx. 199 marcações		Blue Angel
Transmissão sequencial	Máx. 256 endereços	Normas	
Cópia de segurança da memória	Sim	CONSUMÍVEIS	
Funções de fax	Nome do remetente (TTI), seleccionar a linha telefónica (ao enviar de fax), envio direto, envio atrasado, pré-visualização, aviso de trabalho concluído, relatório TX, interromper transmissão, transmissão sequencial, envio de palavra-passe/subendereços, caixa de correio confidencial, registo de 2 para 1	Cartridges de toner	Toner preto/ciano/magenta C-EXV 58 Toner ciano/magenta/amarelo C-EXV 58L
		Rendimento do toner (Rendimento estimado a 5% da cobertura)	Toner preto C-EXV 58: 71 000 páginas Toner ciano/magenta/amarelo C-EXV 58: 60 000 páginas Toner ciano/magenta/amarelo C-EXV 58L: 26 000 páginas
CARATERÍSTICAS TÉCNICAS DE ARMAZENAMENTO		GESTÃO DO SOFTWARE E DA IMPRESSORA	Para obter informações detalhadas, visite o nosso Website https://www.canon.pt/business/
Caixa de correio (número suportado)	100 caixas de entrada do utilizador, 1 caixa de entrada RX da memória, 50 caixas de entrada de fax confidenciais Máximo de 10 000 páginas (2000 trabalhos) armazenadas	Monitorização e criação de relatórios	Universal Login Manager (ULM) uniFLOW Online Express*
Espaço avançado	Protocolo de comunicação: SMB ou WebDAV PC de cliente suportado: Windows® 8.1/10 Ligações simultâneas (máx.): SMB: 64, WebDAV: 3		^{* Para obter mais informações, consulte uniFLOW Online Express}
Espaço avançado disponível em disco	Standard: 16 GB (Com a opção: máx. 480 GB)	Ferramentas de gestão remota	iVEMC eMaintenance Content Delivery System
Caraterísticas de espaço avançadas:	Autenticação para início de sessão de espaço avançado, função de ordenação, impressão de ficheiro PDF com uma palavra-passe, compatibilidade com o imageWARE Secure Audit Manager, pesquisa, pré-visualização do ficheiro, gestão de autentificação, aberto ao público, URI TX, cópia de segurança/restauro	Software de digitalização	Network ScanGear
		Ferramentas de otimização	Ferramenta de configuração do controlador Canon
CARATERÍSTICAS TÉCNICAS DE SEGURANÇA		Plataforma	MEAP (Multifunctional Embedded Application Platform)
Autenticação e	Autenticação do utilizador (início de sessão com fotografia, início de sessão com PIN e fotografia, início de sessão por cartão*, início de sessão com nome de utilizador e palavra-passe), sistema de gestão de acesso (controlo de acesso)	Publicação de documentos	Kofax PowerPDF Advanced (opcional)
Controlo de acesso	^{* Os leitores de cartões são opcionais; consulte os Acessórios de hardware}	CARATERÍSTICAS TÉCNICAS DO CONTROLADOR DE IMPRESSÃO FIERY (INCORPORADO)	Para consultar todas as caraterísticas técnicas e opções, visite o website da Canon
(É necessária a ativação)		Nome	Opcional em todos os modelos
		Resolução de impressão (dpi)	imagePASS-R1 (incorporado) 1200 x 1200, 600 x 600
Segurança dos documentos	Segurança de impressão (impressão segura, impressão segura encriptada, suspensão forçada de impressões, impressão segura uniFLOW*) Segurança de receção de dados (caixa de entrada de faxes confidenciais, encaminhamento automático de documentos recebidos) Segurança de digitalização (PDF encriptado, assinatura digital em PDF/XPS, assinatura do utilizador em PDF/XPS, integração Adobe LiveCycle® Rights Management ES2.5), segurança de caixa (proteção da caixa de correio com palavra-passe, controlo de acesso ao espaço avançado), Segurança de envio de dados (Definição para solicitar a introdução de palavra-passe em cada transmissão, funções restritas de envio de e-mail/ficheiro, confirmação de número de FAX, permitir/restringir transmissões do controlador de fax, permitir/restringir o envio do histórico, compatibilidade com S/MIME), rastreio de documentos (marca de água de segurança) ^{*1} Requer uniFLOW Online/uniFLOW	Linguagens de descrição de página	Adobe PS3, PCL6
		Memória	4 GB (1 x 4 GB)
Segurança de rede	TLS 1.3, IPsec, autenticação IEEE802.1X, SNMP V3.0, funcionalidade de firewall (filtragem de IP/ endereço MAC), suporte de rede dupla (LAN com fios/LAN sem fios, LAN com fios/LAN com fios), desativação de funções não utilizadas (ativação/desativação de protocolos/aplicações, ativação/desativação de IU Remota, ativação/desativação da interface USB), separação de G3 FAX da LAN, separação de portas USB da LAN, proibição da execução de ficheiros armazenados no espaço avançado na impressora multifunções, digitalização e envio - preocupação com vírus na receção de e-mail	Unidade de disco rígido	500 GB SATA
Segurança do equipamento	Proteção dos dados SSD (encriptação dos dados SSD [com validação FIPS140-2]), bloqueio de SSD, inicialização padrão de SSD, Trusted Platform Module (TPM 2.0), função de ocultação do registo do trabalho, proteção da integridade do software da MFD, verificação da integridade do software da MFD (verificação do sistema no arranque, deteção de intrusão durante a execução), HDC-PP*	Velocidade do processador	Intel Pentium G4400 (3,3 GHz)
	^{* A certificação será concedida após lançamento da série}	Sistema	FS400
		OPÇÕES DE FORNECIMENTO DE PAPEL	
		Unidade de alimentação de cassetes-AQ1	Capacidade de papel: 2 x 550 folhas (80 g/m²) Tipo de papel: fino, normal, reciclado, colorido, grosso, Bond, transparência, perfurado, timbrado Formato de papel: A3, A4, A4R, A5, A5R, A6R, B4, B5, B5R Formato personalizado: 98,0 x 148,0 mm a 304,8 x 457,2 mm
			Gramagem do papel: 52 a 256 g/m² Dimensões (L x P x A): 620 x 660 x 251 mm (anexado à unidade principal) Peso: aprox. 22 kg
		Alimentador com cassetes de alta capacidade-C1	Capacidade de papel: 2450 folhas (80 g/m²) Tipo de papel: fino, normal, reciclado, colorido, grosso, Bond, perfurado, timbrado Formato de papel: A4 Gramagem do papel: 52 a 256 g/m² Dimensões (L x P x A): 620 x 660 x 251 mm (anexado à unidade principal) Peso: aprox. 29 kg



CARATERÍSTICAS TÉCNICAS

ImageRUNNER ADVANCE DX C5860i

Compartmento de papel-F1	Capacidade de papel: 2700 folhas (80 g/m ²) Tipo de papel: fino, normal, colorido, reciclado, grosso, perfurado Tamanho de papel: A4, B5 Gramagem do papel: 52 a 256 g/m ² Dimensões (L x P x A): 344 x 630 x 440 mm (anexado à unidade principal) Peso: aprox. 31 kg	Finalizador de brochuras-AB1	(Requer unidade de transferência-P1) (Inclui as características técnicas básicas deagrafamento do finalizador-agrafiador-AB1 acima.) Formato de papel para finalizar-agrafiar: A3, A4R, B4 Capacidade do agrafor para Finalizar-Agrafar: 20 folhas x 10 conjuntos (52 a 81,4 g/m ²) (incluindo 1 página introdutória de 52 a 256 g/m ²) Capacidade de conjunto dobrado sem agrafar: até 3 folhas (52 a 105 g/m ²) Dimensões (L x P x A): 637 x 623 x 1142 mm (quando o tabuleiro de extensão está estendido) Peso: aprox. 57 kg
OPÇÕES DE SAÍDA* Kit do 1.º tabuleiro de cópias-A1	*A capacidade de papel pode variar consoante o tipo/formato de papel. Capacidade (com papel de 80 g/m ²): A4, A5, A5R, A6R, B5: 250 folhas SRA3, A3, A4R, B4, B5R: 100 folhas Gramagem do papel: 52 a 300 g/m ² Capacidade do tabuleiro (com papel de 80 g/m ²) Tabuleiro superior: A4, A5, A5R, A6R, B5:100 folhas SRA3, A3, A4R, B4, B5R: 50 folhas Tabuleiro inferior: A4, A5, A5R, A6R, B5:100 folhas SRA3, A3, A4R, B4, B5R: 100 folhas	Furador interno 2/4-D1 (não suportado para IR-ADV DX C5870i)	(Requer o finalizador interno-L1) Dois ou quatro furos Gramagem de papel aceite para perfuração: 52 a 300 g/m ² Formato de papel aceitável para perfuração: Dois furos: A3, A4, A4R, A5, B4, B5, B5R Quatro furos: A3, A4
Tabuleiro interno de 2 vias-M1	Gramagem do papel: 52 a 300 g/m ² Dimensões (L x P x A): 428 x 405 x 88 mm Peso: aprox. 0,7 kg Capacidade (com papel de 80 g/m ²): A3, A4R, B4, B5R: 75 folhas Gramagem do papel: 52 a 300 g/m ² Dimensões (L x P x A): 442 mm x 373 mm x 176 mm (ligado à unidade principal, quando o tabuleiro de extensão está estendido) Peso: 0,5 kg	Furador interno de 4 furos-D1 (não suportado para IR-ADV DX C5870i)	(Requer o finalizador interno-L1) Quatro furos Gramagem de papel aceite para perfuração: 52 a 300 g/m ² Formato de papel aceitável para perfuração: Quatro furos: A3, A4, A4R, A5, B4, B5, B5R
Kit do 3.º tabuleiro de cópias-A1	Capacidade do tabuleiro (com papel de 80 g/m ²): Tabuleiro superior: SRA3, A3, A4, A4R, A5, A5R, A6R, B4, B5, B5R: aprox. 45 folhas Tabuleiro inferior: A4, A5, A5R, B5: aprox. 500 folhas, SRA3, A3, A4R, B4, B5R: 250 folhas, A6R: 30 folhas Envelope: 10 folhas Gramagem do papel: 52 a 300 g/m ² Posição do agrafo: canto, duplo Capacidade do agrafo: (papel de 52 a 90 g/m ²) A4, B5: 50 folhas A4R: 40 folhas A3, B4: 30 folhas Agrafo Eco*: A4, B5: 10 folhas (52 a 64 g/m ²) 8 folhas (65 a 81,4 g/m ²) 6 folhas (82 a 105 g/m ²) A3, B4: 5 folhas (52 a 64 g/m ²) 4 folhas (65 a 81,4 g/m ²) 3 folhas (82 a 105 g/m ²) Agrafar a pedido: 40 folhas (80 g/m ²) Dimensões (L x P x A): 743 mm x 525 mm x 225 mm (ligado à unidade principal, quando o tabuleiro de extensão está estendido) Peso: aprox. 9,1 kg * Suporte A3/B4 para papel de tamanho grande estará disponível a partir de março de 2021 quando for aplicada uma atualização do firmware: A3*, B4*: 10 folhas (52 a 64 g/m ²) 8 folhas (65 a 81,4 g/m ²) 6 folhas (82 a 105 g/m ²)	Unidade de perfuração de 2/4 furos-A1	(Requer o finalizador-agrafiador-AB1 ou o finalizador de brochuras-AB1) Dois ou quatro furos Gramagem de papel aceite para perfuração: 52 a 300 g/m ² Formato de papel aceitável para perfuração: Dois furos: A3, A4, A4R, A5, B4, B5, B5R Quatro furos: A3, A4
Finalizador interno-L1 (não suportado para IR-ADV DX C5870i)	Capacidade do tabuleiro (com papel de 80 g/m ²): Tabuleiro superior: SRA3, A3, A4, A4R, A5, A5R, A6R, B4, B5, B5R: aprox. 45 folhas Tabuleiro inferior: A4, A5, A5R, B5: aprox. 500 folhas, SRA3, A3, A4R, B4, B5R: 250 folhas, A6R: 30 folhas Envelope: 10 folhas Gramagem do papel: 52 a 300 g/m ² Posição do agrafo: canto, duplo Capacidade do agrafo: (papel de 52 a 90 g/m ²) A4, B5: 50 folhas A4R: 40 folhas A3, B4: 30 folhas Agrafo Eco*: A4, B5: 10 folhas (52 a 64 g/m ²) 8 folhas (65 a 81,4 g/m ²) 6 folhas (82 a 105 g/m ²) A3, B4: 5 folhas (52 a 64 g/m ²) 4 folhas (65 a 81,4 g/m ²) 3 folhas (82 a 105 g/m ²) Agrafar a pedido: 40 folhas (80 g/m ²) Dimensões (L x P x A): 743 mm x 525 mm x 225 mm (ligado à unidade principal, quando o tabuleiro de extensão está estendido) Peso: aprox. 9,1 kg * Suporte A3/B4 para papel de tamanho grande estará disponível a partir de março de 2021 quando for aplicada uma atualização do firmware: A3*, B4*: 10 folhas (52 a 64 g/m ²) 8 folhas (65 a 81,4 g/m ²) 6 folhas (82 a 105 g/m ²)	Unidade de perfuração de 4 furos-A1	(Requer o finalizador-agrafiador-AB1 ou o finalizador de brochuras-AB1) Quatro furos Gramagem de papel aceite para perfuração: 52 a 300 g/m ² Formato de papel aceitável para perfuração: Quatro furos: A3, A4, A4R, A5, B4, B5, B5R
Finalizador-agrafiador-AB1	(Requer unidade de transferência-P1) Capacidade do tabuleiro (com papel de 80 g/m ²): Tabuleiro superior: A4, A5, A5R, A6R, B5: 250 folhas, SRA3, A3, A4R, B4, B5R: 125 folhas Tabuleiro inferior: A4, A5, A5R, B5: 3000 folhas, SRA3, A3, A4R, B4, B5R: 1.500 folhas, A6R: 250 folhas Envelopes: Monarch: 30 folhas, COM10 n.º 10, DL, ISO-C5: 100 folhas Gramagem de papel: Tabuleiro superior: 52 a 256 g/m ² , Tabuleiro inferior: 52 a 300 g/m ² Posição do agrafo: canto, duplo Capacidade do agrafo: (52 a 90 g/m ²) A4, B5: 50 folhas A4R: 40 folhas A3, B4: 30 folhas Agrafo Eco*: A4: 10 folhas (52 a 64 g/m ²) 8 folhas (65 a 81,4 g/m ²) 6 folhas (82 a 105 g/m ²) A3: 5 folhas (52 a 64 g/m ²) 4 folhas (65 a 81,4 g/m ²) 3 folhas (82 a 105 g/m ²) Agrafar a pedido: 50 folhas (52 a 90 g/m ²) Dimensões (L x P x A): 637 x 623 x 1142 mm (quando o tabuleiro de extensão está estendido) Peso: aprox. 31 kg * Suporte A3 para papel de tamanho grande estará disponível a partir de março de 2021 quando for aplicada uma atualização do firmware: A3*: 10 folhas (52 a 64 g/m ²) 8 folhas (65 a 81,4 g/m ²) 6 folhas (82 a 105 g/m ²)	ACESSÓRIOS DE HARDWARE Leitores de cartões	Vários leitores de cartões disponíveis, por exemplo, MiCard Plus. Contacte o representante local da Canon para obter mais informações. Acessório do leitor de cartões de cópias B7 Caixa do leitor de cartões IC para teclado numérico-A1 Leitor de cartões de cópia-F1 Tampa da impressora-M2 Alimentador de separadores-F1 Unidade de posição de deslocamento-P1 Tabuleiro de utilitários-B1 Teclado numérico-A2
		OPÇÕES DE SEGURANÇA Segurança de dados	SSD de 256 GB-A1 SSD de 1 TB-A1 Kit de espelhamento de memória-A1
		OPÇÕES DO SISTEMA E DO CONTROLADOR Acessórios de impressão Impressão de códigos de barras Controlador baseado em EFI-Fiery Opções do controlador baseado em EFI-Fiery	Conjunto de tipos de letra PCL internacionais - A1 Kit de impressão de códigos de barras - D1
		Acessórios do sistema	imagePASS-R1
		Acessórios de fax	Licença para pastas dedicadas Fiery Compose Fiery Impose Fiery Impose and Compose Kit NFC-E2 Kit de interface de série-K3 Kit de interface de controlo de cópias - A1 Kit de ligação-A3 para Bluetooth LE Placa de FAX Super G3-AX1 Placa de FAX de 2.ª linha Super G3-AX1 Kit de fax remoto - A1 Kit de expansão de IP Fax - B1
		OUTRAS OPÇÕES Acessórios de acessibilidade	Sistema de acesso de ADF-A1 Kit de orientação por voz-G1 Kit de funcionamento por voz-D1
		Consumíveis	Cartridge de agrafos-Y1 (2 x 2000 unidades)* Agrafo-P1 (2 x 5000 unidades) * Apenas para finalizador de brochuras

Software e soluções



Certificações e compatibilidade



Canon Inc.
canon.pt

Canon Europe
canon.pt

Portuguese edition
© Canon Portugal, S.A., 2021